

<https://web.lumiagm.com/157134395>

Om in te loggen moet u uw gebruikersnaam en wachtwoord hebben
Pour vous connecter, vous devez avoir votre nom d'utilisateur et votre mot de passe
To login you must have your username and password



Stap 1: Klik op de link bovenaan deze pagina om naar de applicatie te gaan. Zorg ervoor dat de browser de laatste versie heeft.

Stap 2: Log in met uw gebruikersnaam en wachtwoord.



Stap 3: Na het inloggen krijgt u een welkomspagina te zien met het bedrijfslogo en uw naam..



Stap 4: Wanneer de webcast beschikbaar komt, verschijnt de **Broadcast banner** onderaan. Druk op de banner om de webcast naar boven te halen

Étape 1: Cliquez sur le lien en haut de cette page pour accéder à l'application. Assurez-vous que le navigateur est de la dernière version.

Étape 2: Connectez-vous avec votre nom d'utilisateur et votre mot de passe.

Étape 3: Après vous êtes connecté, vous verrez une page d'accueil avec le logo de l'entreprise et votre nom,

Étape 4: Lorsque le webcast devient disponible, la **bannière de diffusion** apparaîtra en bas. Appuyez sur la bannière pour faire apparaître le webcast.

Step 1: Click on the link at the top of this page to go to the application. Ensure the browser is of the latest version.

Step 2: Log in with your username and password.

Step 3: After logging in, you will see a welcome page with the corporate logo and your name.

Step 4: When the webcast becomes available, the **Broadcast banner** will appear at the bottom. Press the banner to bring up the webcast.

<https://web.lumiagm.com/157134395>

Om in te loggen moet u uw gebruikersnaam en wachtwoord hebben
Pour vous connecter, vous devez avoir votre nom d'utilisateur et votre mot de passe
To login you must have your username and password



Stap 1: Klik op de link bovenaan deze pagina om naar de applicatie te gaan. Zorg ervoor dat de browser de laatste versie heeft.

Étape 1: Cliquez sur le lien en haut de cette page pour accéder à l'application. Assurez-vous que le navigateur est de la dernière version.

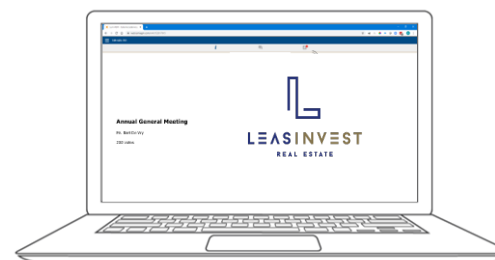
Step 1: Click on the link at the top of this page to go to the application. Ensure the browser is of the latest version.



Stap 2: Log in met uw gebruikersnaam en wachtwoord.

Étape 2: Connectez-vous avec votre nom d'utilisateur et votre mot de passe.

Step 2: Log in with your username and password.



Stap 3: Na het inloggen krijgt u een welkomspagina te zien met het bedrijfslogo en uw naam.

Étape 3: Après vous êtes connecté, vous verrez une page d'accueil avec le logo de l'entreprise et votre nom.

Step 3: After logging in, you will see a welcome page with the corporate logo and your name..



Stap 4: Wanneer de webcast beschikbaar komt, verschijnt het **Broadcast paneel** automatisch aan de zijkant.

Étape 4: Lorsque le webcast devient disponible, **le panneau de diffusion** apparaît automatiquement sur le côté.

Step 4: When the webcast becomes available, the **Broadcast panel** will appear automatically at the side.

Handleiding voor de virtuele meeting

U kunt op de site inloggen vanaf 16u. op 17 mei 2021

Dit jaar zullen we een virtuele vergadering houden, waarbij u de mogelijkheid krijgt om de vergadering online bij te wonen, met behulp van uw smartphone, tablet of computer.

U kunt een live webcast van de vergadering bekijken en vragen stellen aan het bureau van de vergadering.

Klik op de link bovenaan de pagina of knip en plak deze in uw webbrowser op uw smartphone, tablet of computer.

Zorg er voor dat u de nieuwste versies van Chrome, Safari, Edge hebt.

GEBRUIK GEEN INTERNET EXPLORER!

Log tijdig in zodat je zeker weet dat je browser compatibel is.



Manuel pour la réunion virtuelle

Vous pouvez vous connecter au site à partir de 16h, le 17 mai 2021

Cette année, nous organiserons une réunion virtuelle, où vous aurez l'occasion de participer à la réunion en ligne, en utilisant votre smartphone, tablette ou ordinateur.

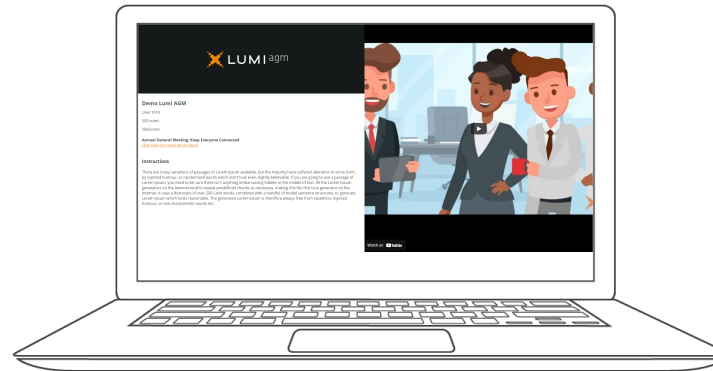
Vous pourrez voir une webdiffusion en direct de la réunion et poser des questions au bureau de l'assemblée.

Cliquez sur le lien en haut de la page ou faites un copier-coller dans votre navigateur web sur votre smartphone, tablette ou ordinateur.

Assurez-vous que vous disposez des dernières versions de Chrome, Safari, Edge.

N'UTILISEZ PAS D'EXPLORATEUR INTERNET!

Connectez-vous à temps pour vous assurer que votre navigateur est compatible.



Manual for the virtual meeting

You will be able to log into the site from 4 pm on 17 May 2021

This year we're having a virtual meeting, allowing you to participate online, using your smartphone, tablet or computer.

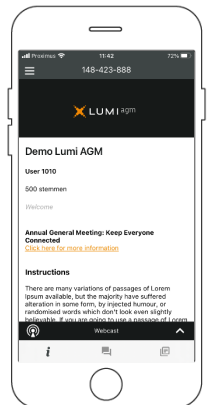
You will be able to view a live webcast of the meeting, ask questions to the bureau of the meeting.

Click on the link at the top of the page or cut and paste it into your web browser on your smartphone, tablet or computer.

Please ensure you have the latest versions of Chrome, Safari and Edge.


DON'T USE INTERNET EXPLORER!

Log in in time to ensure that your browser is compatible



VRAGEN

Elk stemgerechtigd lid dat de vergadering bijwoont, mag vragen stellen.

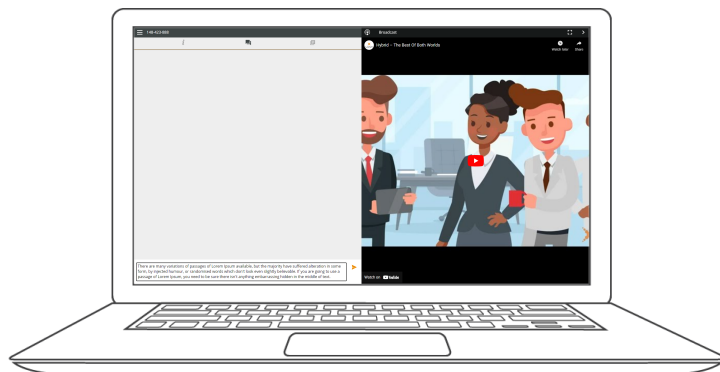
Als u een vraag wilt stellen, selecteert u het berichtenicoon 

Berichten kunnen op elk moment tijdens de Q&A-sessie worden ingediend tot de voorzitter de sessie afsluit.

Typ uw bericht in de chatbox onderaan het berichtenscherm.


Als u tevreden bent met uw bericht, klikt u op de verzendknop.

Vragen die via het online platform worden verstuurd, worden gemodereerd voordat ze naar de voorzitter worden gestuurd.



QUESTIONS

Tout membre votant qui participe à la réunion peut poser des questions.

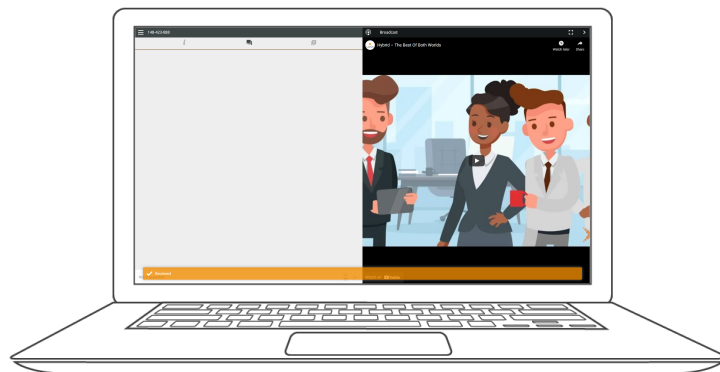
Pour poser une question, sélectionnez l'icône de message 

Les messages peuvent être envoyés à tout moment
Les séances de questions-réponses sont soumises jusqu'à ce que le président ferme la session.

Tapez votre message dans la boîte de discussion en bas de l'écran de message.


Si vous êtes satisfait de votre message, cliquez sur le bouton d'envoi.

Les questions envoyées via la plateforme en ligne sont modérées avant d'être transmises au président.



QUESTIONS

Any shareholder is eligible to ask questions.

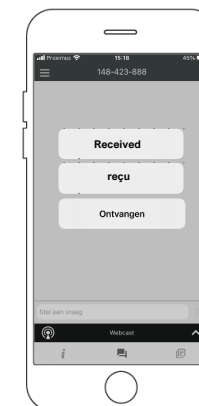
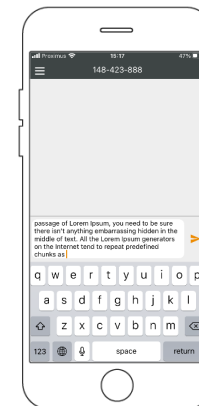
If you would like to ask a question, select the messaging icon 

Messages can be submitted at any time during the Q&A session up until the Chairman closes the session.


Type your message in the chat box at the bottom of the message screen.

If you are happy with your message, click the send button.

Questions sent via the online platform will be moderated before being sent to the chairman.



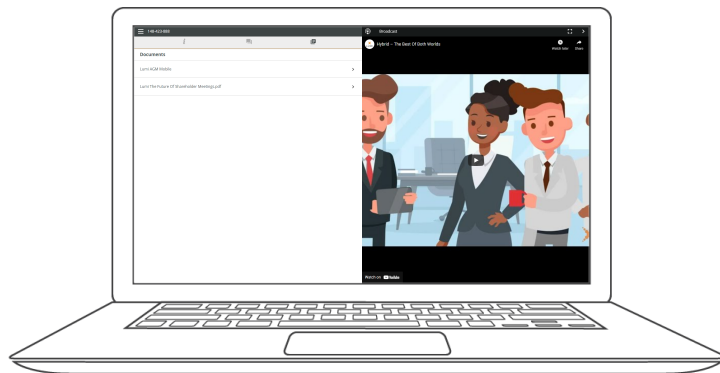
DOCUMENTEN

Indien beschikbaar vind je onder het documenten icoon PDF's met betrekking tot de vergadering. 


Selecteer het gewenste document en dit wordt geopend als een PDF.

Je kan dit document lezen, opslaan of afdrukken zoals een PDF document.

Indien geen documenten beschikbaar zijn zal het icon niet zichtbaar zijn.



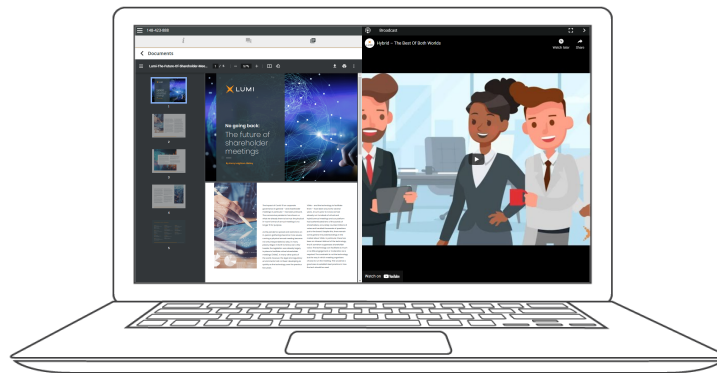
DOCUMENTS

Si disponible, sous l'icône des documents, vous trouverez les PDF liés à la réunion. 

Sélectionnez le document souhaité et il s'ouvrira en format PDF.

Vous pouvez lire, enregistrer ou imprimer ce document comme un document PDF.

Si aucun document n'est disponible, l'icône ne sera pas visible.



DOCUMENTS

If available, you will find PDFs related to the meeting under the document's icon. 

Select the desired document and it will open as a PDF.

You can read, save or print this document like a PDF document.

If no documents are available, the icon will not be visible.

